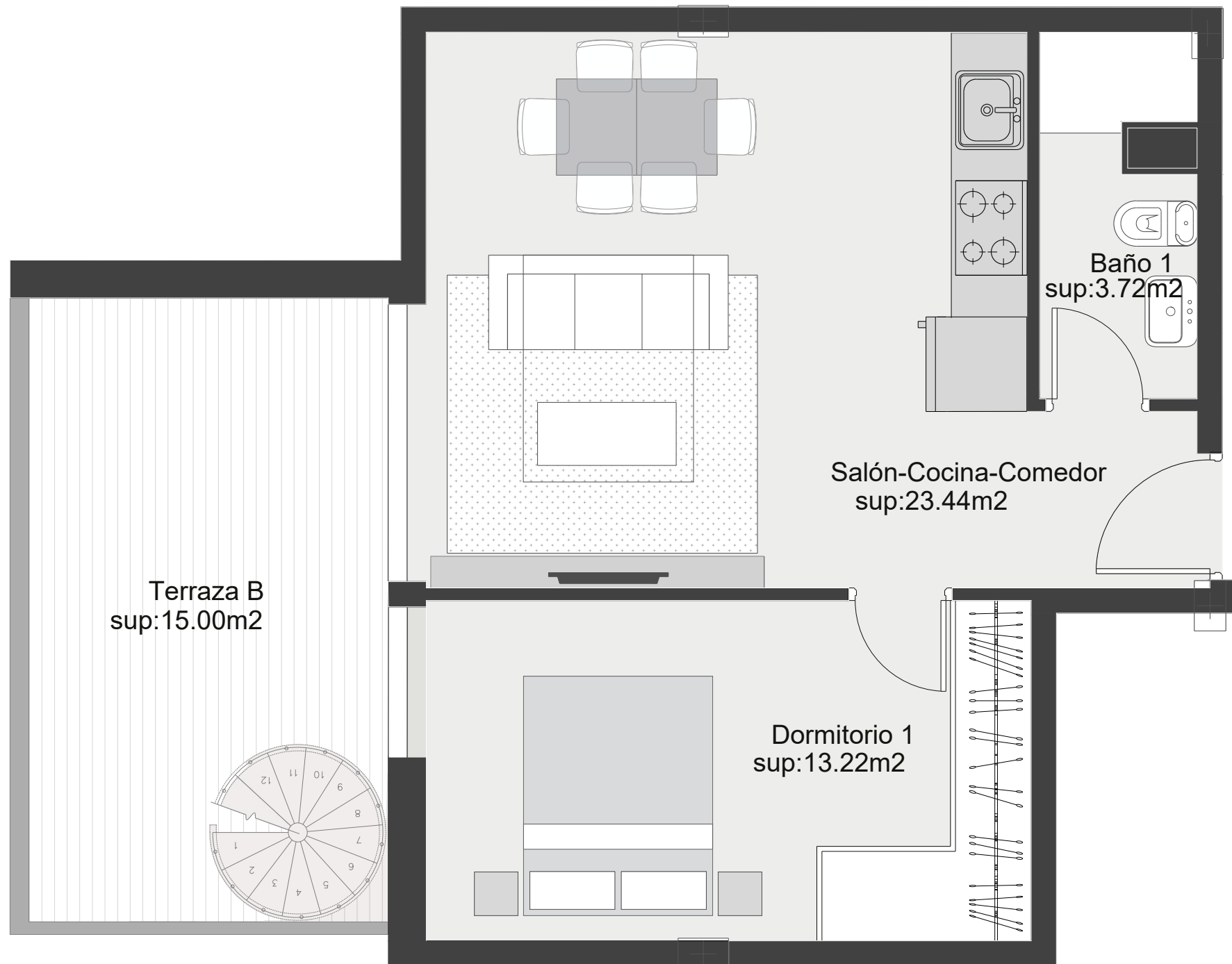


Todos los planos son ilustrativos y quedan a expensas de posibles modificaciones de carácter técnico, comercial, normativo y/o de cualquier otra tipología, no siendo en ningún caso contractuales. Las superficies reflejadas son estimadas, siendo las definitivas las resultantes de la ejecución de la obra.



**PLANTA ÁTICO - VIVIENDA 3ºB**

**Superficie construida: 44,20 m<sup>2</sup>**

**Terraza: 15,00 m<sup>2</sup>**

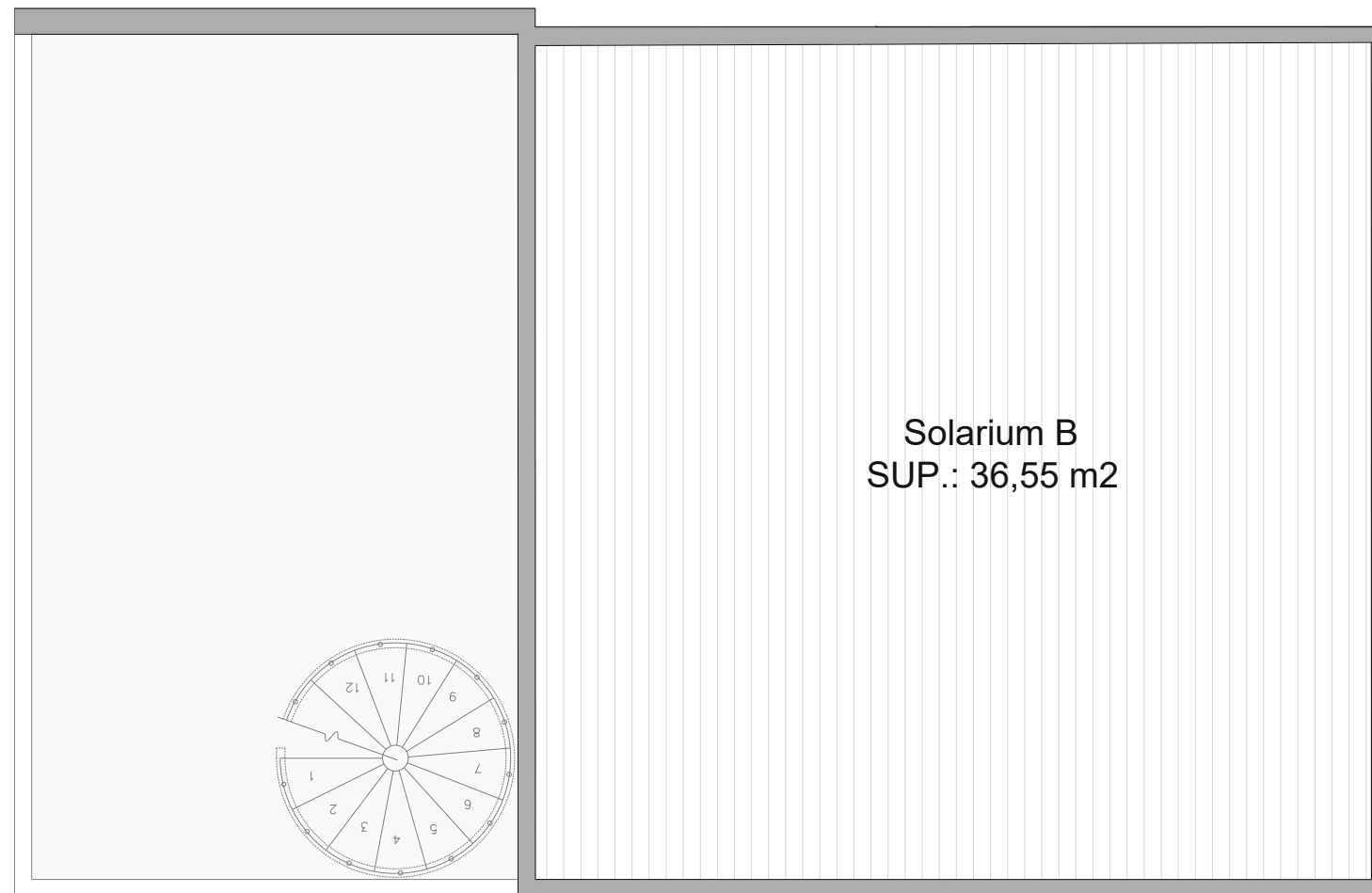
**Solarium: 36,55 m<sup>2</sup>**

**Superficie total de vivienda: 78,18 m<sup>2</sup>**

**1 Plaza de garage**



Todos los planos son ilustrativos y quedan a expensas de posibles modificaciones de carácter técnico, comercial, normativo y/o de cualquier otra tipología, no siendo en ningún caso contractuales. Las superficies reflejadas son estimadas, siendo las definitivas las resultantes de la ejecución de la obra.



**PLANTA SOLARIUM - VIVIENDA 3ºB**

**Superficie construida: 44,20 m2**

**Terraza: 15,00 m2**

**Solarium: 36,55 m2**

**Superficie total de vivienda: 78,18 m2**

**1 Plaza de garage**



**ALMA**  
Grupo Inmobiliario  
**RESIDENCIAL ALMA GPC 40**  
Calle Germán Pérez Carrasco 38-40

