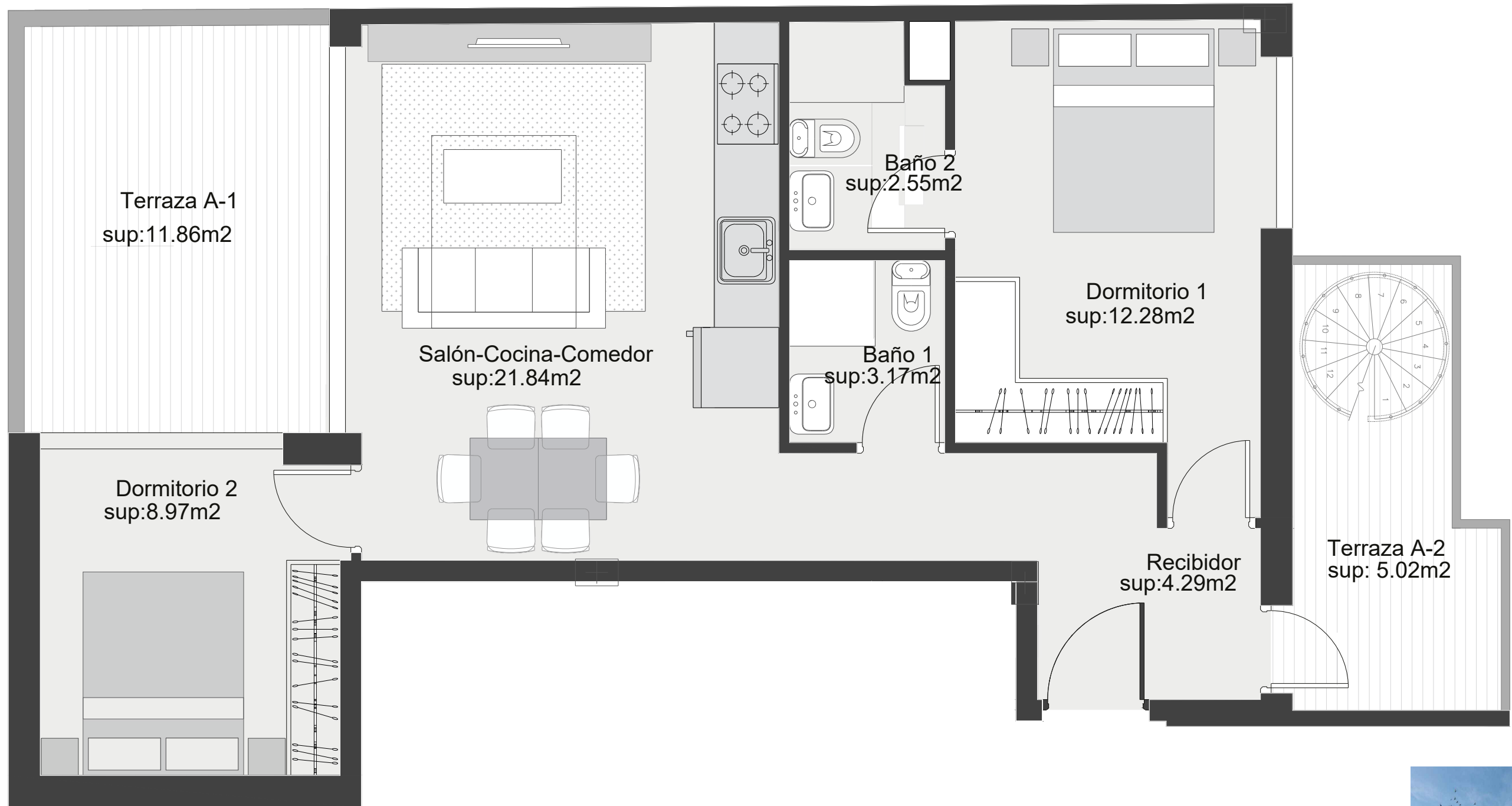


Todos los planos son ilustrativos y quedan a expensas de posibles modificaciones de carácter técnico, comercial, normativo y/o de cualquier otra tipología, no siendo en ningún caso contractuales. Las superficies reflejadas son estimadas, siendo las definitivas las resultantes de la ejecución de la obra.



**PLANTA ÁTICO - VIVIENDA 3ªA**

**Superficie construida: 61,55 m<sup>2</sup>**

**Terrazas: 16,88 m<sup>2</sup>**

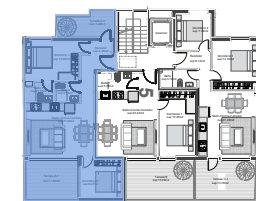
**Solarium: 67,75 m<sup>2</sup>**

**Superficie total de vivienda: 111,71 m<sup>2</sup>**

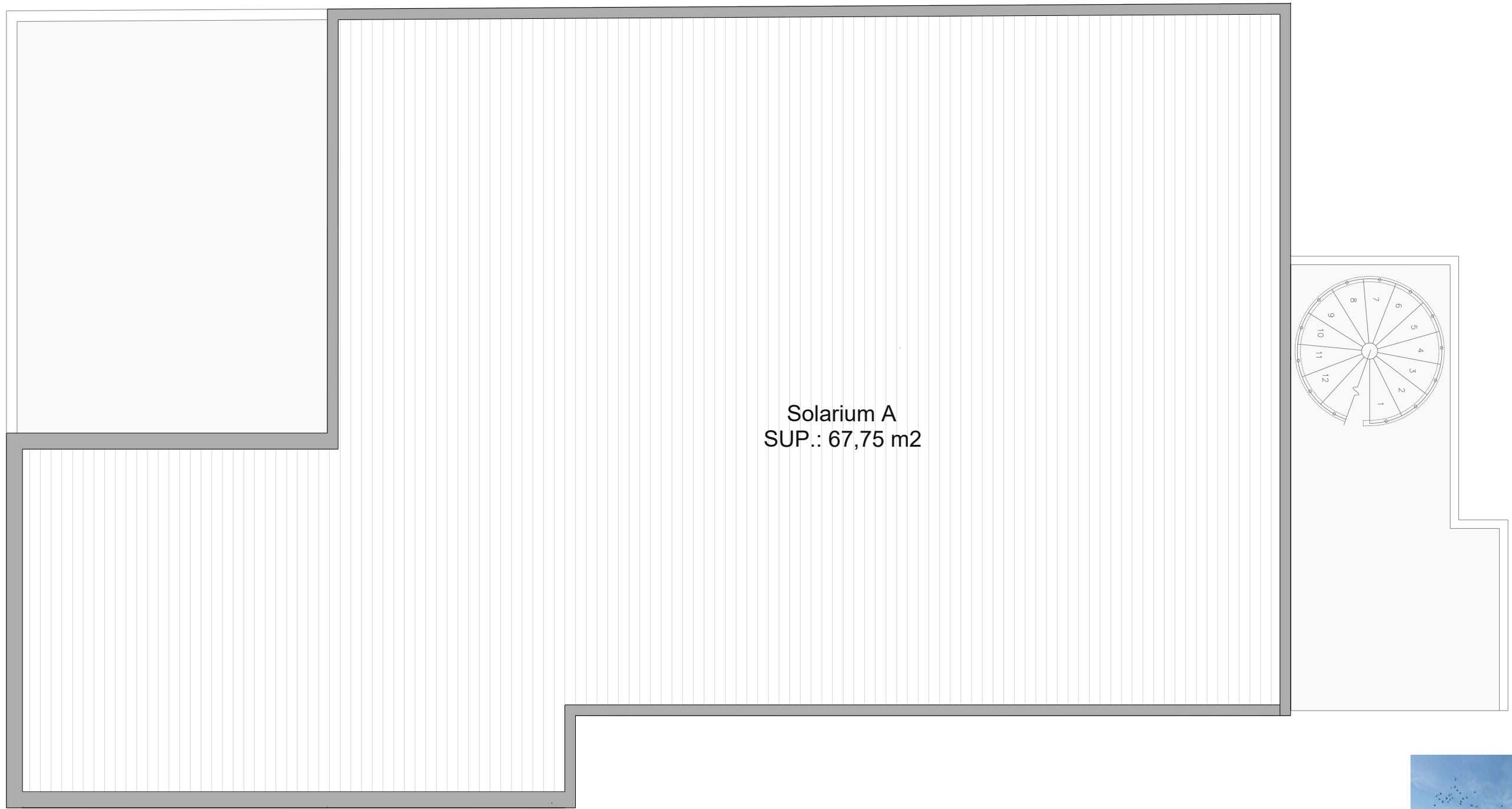
**1 Plaza de garage**



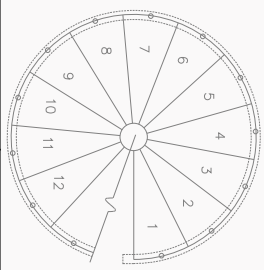
**ALMA**  
Grupo Inmobiliario  
**RESIDENCIAL ALMA GPC 40**  
Calle Germán Pérez Carrasco 38-40



Todos los planos son ilustrativos y quedan a expensas de posibles modificaciones de carácter técnico, comercial, normativo y/o de cualquier otra tipología, no siendo en ningún caso contractuales. Las superficies reflejadas son estimadas, siendo las definitivas las resultantes de la ejecución de la obra.



Solarium A  
SUP.: 67,75 m2



**PLANTA SOLARIUM - VIVIENDA 3ªA**

**Superficie construida: 61,55 m2**

**Terrazas: 16,88 m2**

**Solarium: 67,75 m2**

**Superficie total de vivienda: 111,71 m2**

**1 Plaza de garage**

**ALMA**

Grupo Inmobiliario

**RESIDENCIAL ALMA GPC 40**

Calle Germán Pérez Carrasco 38-40

